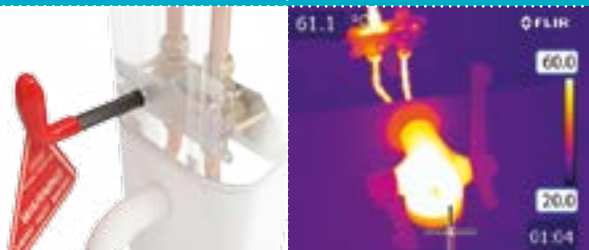


In-Line Thermal Disinfection Unit **ILTDU**

HORNE



SKUTECZNA DEZYNFEKCJA TERMICZNA



PROBLEM :

Razem z wodą , ale także od strony wylewki napływają różne mikroby : *Pseudomonas*, *Legionellae* i inne patogeny i mogą kolonizować ostatnie dwa metry przewodów przed kranem , ale także samą baterię , z wylewką , termostatem i zaworami . Ten problem został opisany w " UK Department of Health's Addendum to Health Technical Memorandum 04-01".

ROZWIĄZANIE

Urządzenie In-Line Thermal Disinfection Unit (ILTDU) umożliwia łatwe i bezpieczne dezynfekowanie termiczne odbiorników wody korzystając z zawsze dostępnej gorącej wody . Teraz dezynfekcja termiczna może objąć każdy odbiornik wody , a nie tylko główne rurociągi gorącej wody .

HORNE ENGINEERING Ltd
PO Box 7 ; Rankine Street
Johnstone PA5 8BD
United Kingdom
web www.horne.co.uk

NARRATED ANIMATION



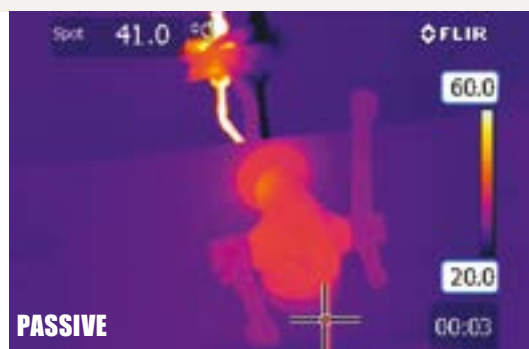
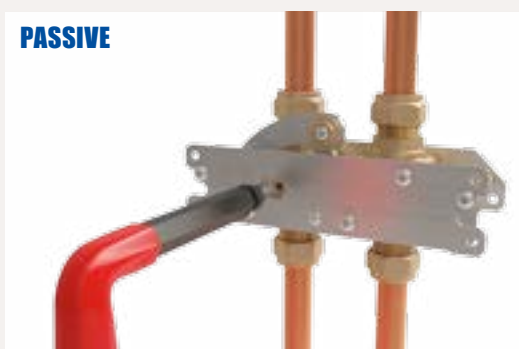
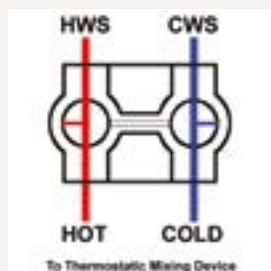
przedstawiciel :
Agencja Handlowa JAK
tel.226211045
jak@jak.waw.pl
www.horne.com.pl

JAK TO DZIAŁA

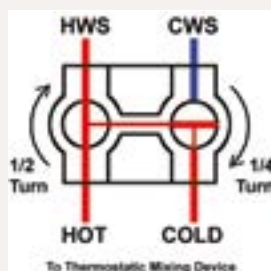
W trybie codziennym (Passive Mode), gorąca i zimna woda przepływa przez ILTDU do odbiorników. Kiedy przekręcimy klucz urządzenia o 180 stopni mechanizm przechodzi w Disinfection Mode; gorąca woda o temperaturze systemowej ma dostęp do obu rur zasilających baterię.

Jednocześnie dopływ wody zimnej jest zamknięty. Gorąca woda może teraz przepływać całe urządzenie oraz obie zasilające go rury przez czas konieczny do zabicia większości kolonizujących go bakterii.

PASSIVE MODE



DISINFECTING MODE



BEZPIECZEŃSTWO

Dezynfekcja termiczna musi być przeprowadzana przez uprawnioną do tego, przeszkoloną osobę. ILTDU jest sterowane za pomocą unikalnego klucza z wyraźnym ostrzeżeniem przed ryzykiem oparzenia. Podczas dezynfekcji nie ma możliwości wyjęcia klucza z ILTDU aby klucz i ostrzeżenie były cały czas widoczne. Dopiero po zakończeniu procesu i po przekręceniu klucza można go z modułu wyjąć. Klucz do ILTDU musi być zawsze pod kontrolą uprawnionej osoby.

Dla maksymalnej efektywności i ograniczania ryzyka skażenia obok dezynfekcji termicznej (lecz nie jednocześnie) należy przeprowadzać płukanie antystagnacyjne bieżącą wodą w przypadku dłuższej nieczynności każdego odbiornika wody.

